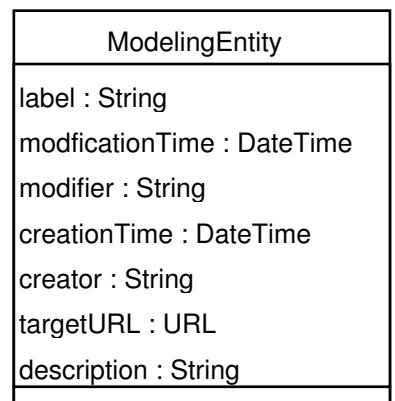


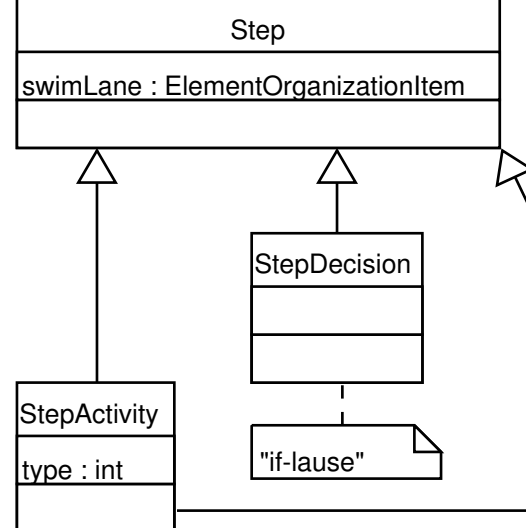
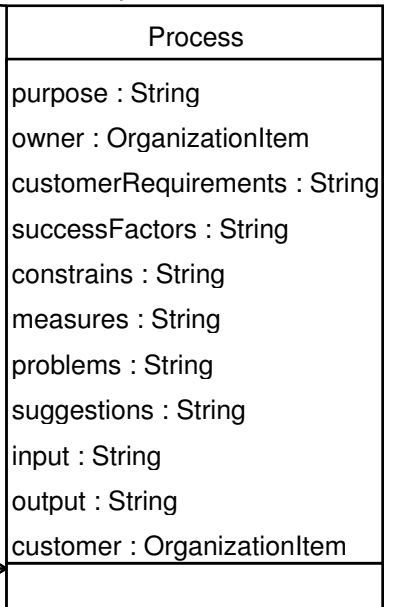
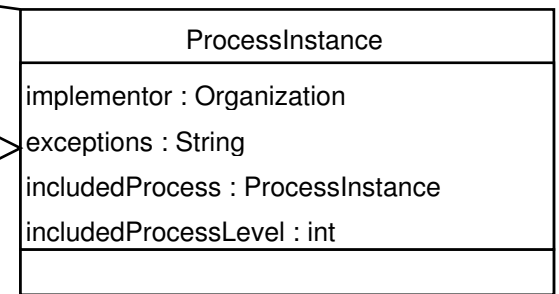
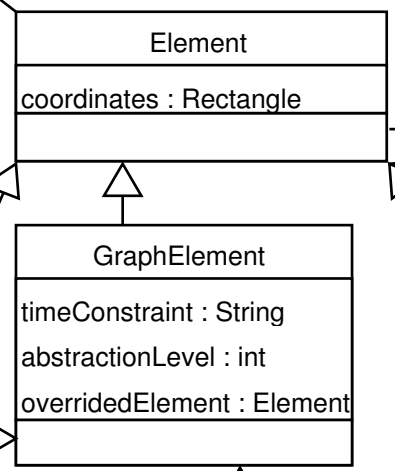
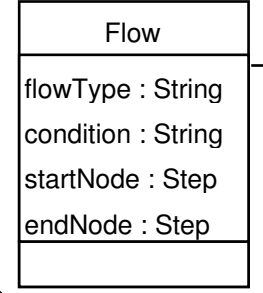
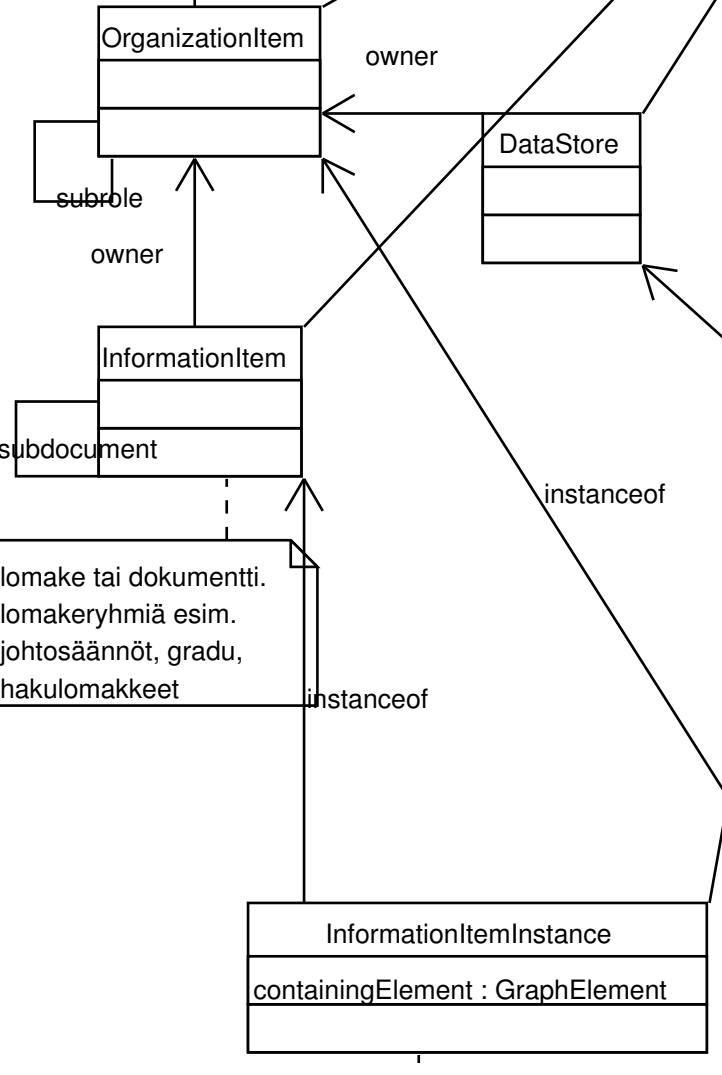
Huom. suunnittelutason luokkakaavio processManagerin tietomallista. Toteustasolla esim. attribuutit ja liitokseton toteutettu omaa frameworkia käyttäen. dtd 5:n mukainen malli.



Prosessin resurssit ja vuorovaikutus muihin prosesseihin voidaan generoida prosessigraafin pohjalta

rooli: organisaatio tai työntekijä
organisaatioryhmä esim. yo, tdk, laitos, comas, projektit, sidosryhmät

actionType:
henk.koht, sähköinen ym
voi olla control- tai information flow
information flowssa voi olla linkki doc instanceen



prosessin alku/loppu, voi olla linkittynyt toiseen prosessiin
terminatorType:
start, end, link, exception
Terminaattorien linkitys prosseivälsten flow-elementtien avulla

"tavallinen" prosessiaskel - jos linkitetty prosessiin, kyseessä on aliprosessi "process instance". ts tietyllä prosessi-instassilla voi olla monta "vanhempaa". vain "toimija"-tyyppisellä prosessiaskeleella voi olla aliprosessi

tietovirtaan tai prosessiaskeleeseen liittyvä dokumentti

"uimarata"

TJ:ään liittyvä prosessiaskel